



Gdynia, 2014-08-21

**Sprawozdanie z realizacji Projektu,
POIS.07.03.00-00-010/10
„Rozwój szybkiej kolei miejskiej w Trójmieście”**

Informacje o inwestycjach infrastrukturalnych i taborowych realizowanych w ramach Projektu POIiŚ 7.3-12 „Rozwój szybkiej kolei miejskiej w Trójmieście” – planowanych do współfinansowania z:

- środków Funduszu Spójności w ramach Programu Operacyjnego Infrastruktura i Środowisko,
- środków Funduszu Kolejowego,
- środków pozyskanych na drodze obejmowanych w Spółce udziałów przez samorządy: Województwa Pomorskiego i gmin,
- środków planowanego do pozyskania finansowania zewnętrznego (emisja obligacji korporacyjnych)
- środków własnych wypracowanych przez Przedsiębiorstwo.

Informacje o Projekcie

Program Operacyjny Infrastruktura i Środowisko

Priorytet VII Transport przyjazny środowisku

Działanie 7.3. Transport miejski w obszarach metropolitalnych

Nr i tytuł Projektu: POIS.07.03.00-00-010/10 „Rozwój szybkiej kolei miejskiej w Trójmieście”

Beneficjent: PKP Szybka Kolej Miejska w Trójmieście Sp. z o.o.

Nr Umowy o dofinansowanie: POIS.07.03.00-00-010/10-00 z dnia 30.12.2011r

Otrzymana refundacja poniesionych wydatków w ramach POIiŚ: 85 750 794,84 zł.

Przygotowanie projektu:

- **11.02.2009** Podpisano pre - umowę na dofinansowanie Projektu.
- **07.11.2011** Spółka złożyła w CUPT wniosek o dofinansowanie Projektu,
- **17.11.2011** Pakiet aplikacyjny został zatwierdzony przez Instytucje Pośredniczącą.
- **28.12.2011** Spółka otrzymała pełną zgodę organów (Rada Nadzorcza i Zgromadzenie Wspólników) na zaciągnięcie zobowiązania wynikającego z zabezpieczenia finansowego Projektu,
- **29.12.2011** Spółka otrzymała zgodę Ministra Finansów na zaciągnięcie zobowiązania wynikającego z zabezpieczenia finansowego Projektu,
- **30.12.2011** Podpisano Umowę o Dofinansowanie Projektu,
- **14.08.2013** Spółka otrzymała decyzję Komisji Europejskiej zatwierdzającą wkład finansowy dla Projektu „Rozwój szybkiej kolei miejskiej w Trójmieście”

Dla wszystkich realizowanych w ramach przedmiotowego projektu inwestycji Spółka posiada odpowiednie dokumenty organów korporacyjnych wyrażających zgodę na zaciągnięcie zobowiązania (odpowiednie Uchwały Rady Nadzorczej i Zgromadzenia Wspólników).

Ponadto, na mocy zapisów umowy D55-KPN-9L/02 z dnia 30 grudnia 2002r. (Umowy oddania do odpłatnego korzystania linii kolejowej oraz innych nieruchomości niezbędnych do zarządzania linią kolejową), Spółka dla zadań inwestycyjnych z zakresu przedmiotowego projektu będących w fazie realizacyjnej, posiada niezbędną zgodę od PKP S.A. na realizację inwestycji.

Zadanie 1: „Budowa systemu sterowania ruchem”, „Linii Światłowodowej” oraz „EOR i sterowanie oświetleniem”

Budowa systemu sterowania ruchem

Przebudowa w celu umożliwienia sterowania i kierowania ruchem pociągów, ogrzewaniem rozjazdów, oświetleniem peronów i informacją audio – wizualną dla podróżnych na linii kolejowej nr 250 Gdańsk Główny – Rumia przez dyżurnego - dyspozytora SKM z nastawni „GG-SKM” (Dyspozytorskiego Centrum Sterowania Ruchem – DCSR) wybudowanej w ramach Etapu I zadania. Podniesienie poziomu bezpieczeństwa ruchu kolejowego, ograniczenie bieżących kosztów prowadzenia ruchu pociągów, eksploatacji i utrzymania infrastruktury.

- **ETAP III SOPOT**
 - **INWESTYCJA ZREALIZOWANA**
 - **Termin zakończenia – październik 2009**



- **ETAP IV GDAŃSK OLIWA**
 - **INWESTYCJA ZREALIZOWANA**
 - **Termin zakończenia – styczeń 2010**



- **ETAP V GDAŃSK WRZESZCZ**
 - **INWESTYCJA ZREALIZOWANA**
 - **Termin zakończenia – styczeń 2011**





- **ETAP VI GDAŃSK GŁÓWNY**
 - **INWESTYCJA ZREALIZOWANA**
 - **Termin zakończenia – sierpień 2011**



- **ETAP VII CHYLONIA**
 - **INWESTYCJA ZREALIZOWANA**
 - **Termin zakończenia – listopad 2013**



Linia światłowodowa

Budowa połączeń kablowych końcówek systemów obsługiwanych przez projektowaną linię światłowodową z punktem dystrybucyjnym zlokalizowanym na tym samym przystanku i stacji kolejowej (dotyczy systemów SRK, EOR, info-sos, monitoring itp.):

- **INWESTYCJA ZREALIZOWANA**
- **Termin zakończenia – październik 2011**

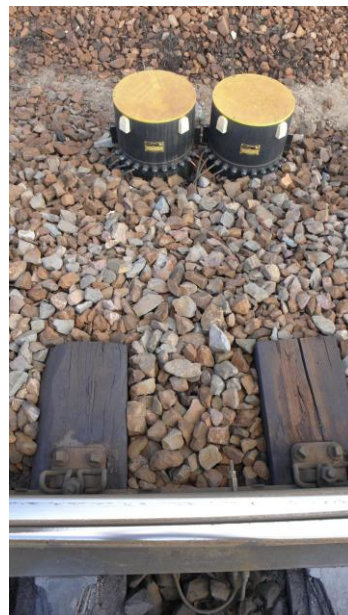


EOR i sterowanie oświetleniem

Budowa systemu służącego do sterowania oświetleniem na peronach oraz automatycznego wytapiania śniegu w rozjazdach kolejowych oraz utrzymania właściwych warunków działania zamknięć, ogrzewania zwrotnic i zamknięć nastawczych.

- **SOPOT + OLIWA**
 - **INWESTYCJA ZREALIZOWANA**
 - **Termin zakończenia – maj 2010**

- **GDAŃSK GŁÓWNY + GDAŃSK WRZESZCZ**
 - **INWESTYCJA ZREALIZOWANA**
 - **Termin zakończenia – listopad 2010 – Gdańsk Wrzeszcz**
 - **Termin zakończenia – grudzień 2011 – Gdańsk Główny**



Zadanie 2 Modernizacja peronów

Zakres planowanych robót:

Kompleksowa modernizacja peronów z uwzględnieniem wymiany ścianek peronowych i płyt krawędziowych na prefabrykowane, wymiana nawierzchni, budowa nowej wiaty lub modernizacja istniejącej. Przebudowa schodów i tuneli. Dostosowanie peronu dla osób z ograniczoną możliwością poruszania się – montaż dźwigów. Poprawa poziomu bezpieczeństwa poprzez montaż systemu monitoringu i podłączenie go do centrum monitoringu SOK SKM. Poprawa poziomu informacji i odprawy podróżnych poprzez montaż nowoczesnych urządzeń informacyjno – rozgłoszeniowych (wyposażenie peronu w urządzenia elektronicznej informacji audiowizualnej dla podróżnych, tablice LCD, zegary, kasowniki i automaty biletowe (na wybranych przystankach), słupki alarmowo informacyjne, tablice i gabloty informacyjne).

Sopot Wyścigi

- **INWESTYCJA ZREALIZOWANA**
- **Termin zakończenia – czerwiec 2010**



Sopot

- **INWESTYCJA ZREALIZOWANA**
- **Termin zakończenia – wrzesień 2010**





Gdańsk Politechnika

- **INWESTYCJA ZAKOŃCZONA**
- **Termin zakończenia – luty 2011**



Gdynia Wzgórze Świętego Maksymiliana

- **INWESTYCJA Zrealizowana**
- **Termin zakończenia – grudzień 2011**



Gdańsk Wrzeszcz

- **INWESTYCJA ZREALIZOWANA**
- **Termin zakończenia – listopad 2013**



Gdańsk Żabianka-AWFiS

- **INWESTYCJA ZREALIZOWANA**
- **Termin zakończenia – grudzień 2013**



Zadanie 3 Budowa Gdańska Śródmieście

W zakres przedsięwzięcia wchodzi m.in. następujące elementy:

- Przebudowa i kompleksowa modernizacja infrastruktury na stacji Gdańsk Główny,
- Przedłużenie torów stacyjnych nr 5 i nr 3 na st. Gdańsk Główny wraz z elementami sieci trakcyjnej i infrastruktury towarzyszącej do przystanku osobowego SKM Gdańsk Śródmieście,
- Budowa nowego przystanku SKM Gdańsk Śródmieście w rejonie wiaduktu drogowego w ciągu Al. Armii Krajowej,
- Budowa torów zwrotnych w rejonie przystanku osobowego SKM Gdańsk Śródmieście;
- Budowa na całej długości inwestycji systemu sterowania ruchem, zintegrowanego z Dyspozytorskim Centrum Sterowania w Gdyni Głównej.

Sporządzenie dokumentacji projektowej

- **INWESTYCJA ZAKOŃCZONA**
- **Data odbioru dokumentacji projektowej – 22.01.2013**

Realizacja zadania

- 19.02.2013 – ogłoszono postępowanie przetargowe dla zadania; „Wydłużenie linii nr 250 i budowa nowego przystanku SKM Gdańsk Śródmieście”,
- 31.07.2013 – Podpisana została umowa z konsorcjum firm DEKPOL Sp. z o.o., Przedsiębiorstwem Usługowo Handlowym „RAJBUD” Sp. z o.o. na wykonanie zadania pn.: „Wydłużenie linii nr 250 i budowa nowego przystanku SKM Gdańsk Śródmieście”.
- 09.08.2013 – przekazany został wykonawcy plac budowy.
 - **Planowany termin zakończenia inwestycji – grudzień 2014**





Zadanie 4 Modernizacja Taboru

- EN-71
 - INWESTYCJA ZREALIZOWANA
 - Termin zakończenia – październik 2009



➤ 21 EZT

Ze względu na problemy organizacyjne i finansowe zarząd Spółki „Tabor Szynowy” Opole S.A. złożył wniosek do sądu o ogłoszenie upadłości z możliwością zawarcia układu. W celu prawidłowej i sprawnej realizacji modernizacji taboru będącej jednym z komponentów Projektu pn.: „Rozwój szybkiej kolei miejskiej w Trójmieście” SKM zdecydowała się na ponowne ogłoszenie postępowania przetargowego.

• Planowany termin zakończenia inwestycji – październik 2014

- 14.06.2013 – ogłoszono postępowanie przetargowe dla zadania; „Modernizacja 15 elektrycznych zespołów trakcyjnych serii EN57 z prawem opcji rozszerzenia modernizacji do 21 ezt serii EN57”
- 09.08.2013 – wybrana została najkorzystniejsza oferta złożona przez firmę PESA Bydgoszcz S.A.
- 26.09.2013 – podpisana została umowa na realizację zadania,
- 19.02.2014 – SKM zdecydowało się na skorzystanie z prawa opcji i rozszerzenia modernizacji o kolejne 6 ezt serii EN-57
- 26.03.2014 – przekazane zostały do SKM dwa zmodernizowane pojazdy
- 08.04.2014 – przekazany został do SKM jeden zmodernizowany pojazd
- 15.04.2014 – przekazany został do SKM jeden zmodernizowany pojazd
- 28.04.2014 – przekazany został do SKM jeden zmodernizowany pojazd
- 30.04.2014 – przekazany został do SKM jeden zmodernizowany pojazd
- 19.05.2014 – przekazane zostały do SKM dwa zmodernizowane pojazdy
- 27.05.2014 – przekazany został do SKM jeden zmodernizowany pojazd
- 30.05.2014 – przekazany został do SKM jeden zmodernizowany pojazd
- 30.06.2014 – przekazane zostały do SKM dwa zmodernizowane pojazdy
- 17.07.2014 – przekazany został do SKM jeden zmodernizowany pojazd
- 25.07.2014 – przekazane zostały do SKM dwa zmodernizowane pojazdy
- 13.08.2014 – przekazany został do SKM jeden zmodernizowany pojazd





Zadanie 5 PROMOCJA PROJEKTU

- 03.04.2012 - Spółka ogłosiła postępowanie przetargowe dla obsługi promocji Projektu „Rozwój szybkiej kolei miejskiej w Trójmieście”,
- 20.04.2012 – nastąpiło otwarcie ofert złożonych w postępowaniu przetargowym.
- 11.05.2012 – Beneficjent ogłosił wybór najkorzystniejszej oferty.
- 17.05.2012 – podpisana została umowa z firmą STRADA Consulting Piotr Kurowski na obsługę promocji dla Projektu „Rozwój szybkiej kolei miejskiej w Trójmieście”.